



Des solutions spatiales pour les communautés de communes

Pour les communautés de communes dont les compétences se sont accrues avec la réforme territoriale, mais dont les moyens financiers et techniques restent limités, le spatial apporte un ensemble de solutions accessibles leur permettant d'assurer efficacement les services collectifs dont elles ont la charge.



Les objectifs du CNES

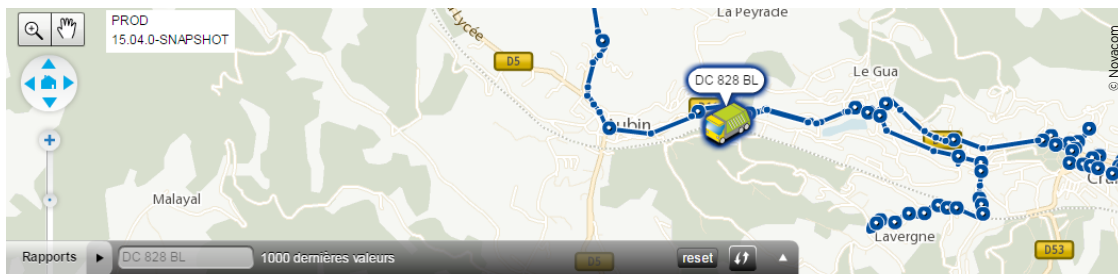
Par leur contribution à une gestion des territoires efficace et à coûts maîtrisés, les applications spatiales sont un outil de renforcement des services publics de proximité. Le CNES s'engage dans ce domaine pour la dynamique, la cohésion et l'égalité des territoires, quelle que soit leur situation géographique et démographique.

Renforcées par la loi NOTRe de 2015, les mille communautés de communes françaises ont la charge d'organiser la mutualisation des compétences des intercommunalités de plus de 15000 habitants. Ces collectivités se situent le plus souvent en milieu rural ou périurbain. Elles combinent forte extension territoriale et faibles densités de population, notamment dans les zones de montagne. Confrontées aux restrictions budgétaires et faute de moyens d'action suffisants au sein de leurs services techniques, elles doivent pouvoir s'appuyer sur des outils performants. Ceci afin de mener à bien leurs missions dans le domaine de l'aménagement du territoire, du développement économique et des services publics de proximité.

Les technologies spatiales, notamment l'observation de la Terre et la géolocalisation, permettent d'actualiser régulièrement la cartographie du territoire et d'apporter les meilleures solutions d'aide à la décision sur des problématiques spécifiques. C'est le cas pour la gestion du foncier, la protection des espaces naturels, la prévention des risques ou encore la collecte des déchets.

L'offre touristique a tout à gagner de l'utilisation des technologies spatiales. Création de visites virtuelles pour l'avant-séjour, gestion des groupes par géolocalisation, météo en temps réel, programmes de fidélisation pour l'après-séjour, le potentiel d'innovation pour les offices de tourisme est important.

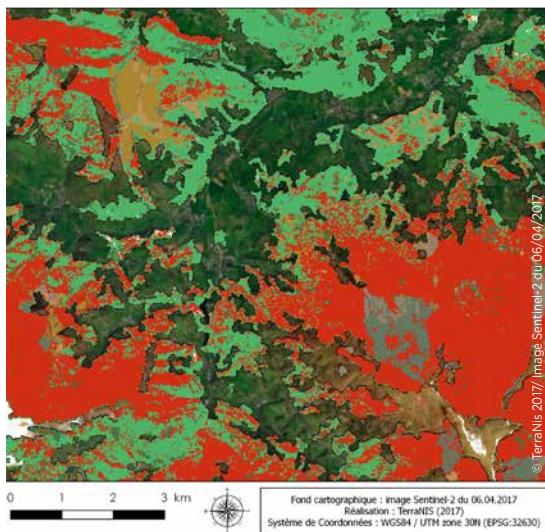




exporter		Géolocalisation				Conduite		Tournée	
Date / Heure	Equipement	Code postal	Rue	Ville	Zone	Conduite/Arrêt	Evènement	Evènement - ...	
24/04/2015 - 06:09:55	DC 828 BL	12300	Impasse de Pièc	Firmi	Hors Zones	Conduite			
24/04/2015 - 06:09:47	DC 828 BL	12300	Impasse de Pièc	Firmi	Hors Zones	Conduite	MARCHE ARRIERE		

^ Novacom et la gestion des déchets

Eazy Collecte, créée par la société Novacom Services, est une solution intégrée de pilotage et d'optimisation des activités de collecte des déchets, tant ménagers qu'industriels. Cette solution accompagne les collectivités et les entreprises privées dans chaque étape de la collecte, depuis la modélisation des circuits jusqu'au suivi des activités. La dimension cartographique d'Eazy Collecte, couplée à un système embarqué, permet un pilotage en temps réel (connaissance et suivi des activités, guidage des chauffeurs...) mais aussi une collecte de données garantissant précision et amélioration constante du service. Avec plus de 300 clients en 2017, Easy Collecte contribue à l'amélioration du cadre de vie de plus de 20 millions de personnes.



Carte permettant de localiser les principales essences d'arbres du Piémont pyrénéen, aussi bien feuillus que résineux.

< Gestion forestière par satellite, le projet e-forêt

En raison d'un coût d'exploitation trop élevé, les forêts pyrénéennes sont peu exploitées, posant problème pour le développement économique local. Le projet e-forêt propose une solution au travers de la création d'une plateforme de gestion « automatisée » de la ressource bois, utilisant les données de télédétection spatiale. L'objectif de cette plateforme est de baisser les coûts de la prospection et de l'évaluation du gisement afin d'inciter les propriétaires privés de forêt à mettre leur bois sur le marché. Cela permet de garantir un approvisionnement à des industriels répondant à un projet de territoire, tout en satisfaisant les exigences de développement durable.

Les résultats attendus du projet e-forêt sont de mobiliser au minimum 100 000 tonnes de bois/an aujourd'hui inexploitées, de créer 100 à 200 emplois dans la filière bois et de générer a minima un chiffre d'affaire de 12,5 millions d'euros par an.

POUR EN SAVOIR PLUS

www.novacom-services.com
<http://terranis.fr>
<http://inspace-institute.com>
www.cetir.net